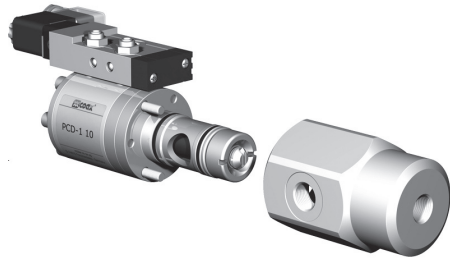


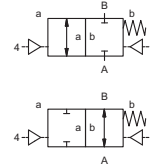
5-PCD-1 10
5-PCD-2 10

venttiilityyppi ohjauventtiilillä



tyyppi PCD-1 10 PCD-2 10

2/2-venttiili ulkoisesti ohjattu
painealue PN 0-200 bar
virtausaukko DN 10 mm
liitännät kierre/patruuna
toiminto venttiili normaalisti kiinni symboli **NC**
venttiili normaalisti auki symboli **NO**



Yllämainitut venttiilin runkomateriaalit viittaavat venttiilin liitäntöihin, jotka ovat yhteydessä väliaineeseen!

suunnittelu	painekompensoitu, jousipalautuksella
runkomateriaali	① alumiini ③ ① ④ ② ⑥ haponkestävä teräs metalli metallia vasten
venttiilin istukka tiivistemateriaalit	synteettinen hartsi metallissa PU, NBR PTFE, PE, FPM, EPDM

tarvittavat tiedot pääventtiilille

- virtausaukko
- liitäntä
- toiminto NC/NO
- käyttöpaine/deltap
- virtausmäärä
- väliaine
- väliaineen lämpötila
- ulkoinen lämpötila
- toimintatapa

tarvittavat tiedot pneumaattiseen ohjaukseen

- nimellisjännite
- suojausluokka
- ohjaukspainealue min/max
- matalatehoinen kela, ohjaukspainealue 4-7 bar
- ohjauventtiilityyppi

tarvittavat tiedot hydrauliseen ohjaukseen

- ohjaukspainealue min/max
- hydraulisesti ohjattu venttiilitoiminto

⚠ Venttiileiden tekninen suunnittelu perustuu väliaineen ja sovelluksen vaatimuksiin. Tämä voi johtaa muutoksiin yleisistä datalehtien tiedoista koskien esim. tiivisteitä ja materiaaleja.

⚠ Jos tilauksen tai sovelluksen tiedot ovat epätäydellisiä tai teknisessä suunnittelussa on puutteita, ne aiheuttavat ongelmia koskien venttiilisovellusta. Tämän seurakseen fyysikaaliset ja tai kemikaaliset ominaisuudet käytetyissä materiaaleissa tai tiivisteissä saattavat olla sopimattomia kyseiseen sovellukseen.

- spesifikaatiot, joita ei ole korostettu ovat standardeja spesifikaatiot korostusvärillä ovat optiota

liitännät	PCD-1 ilman venttiilin runkoa PCD-2 ilman venttiilin runkoa	venttiilin rungolla kierre G 3/8 venttiilin rungolla kierre G 3/8
toiminto	NC	NO
painealue	PCD-1 0-50 (0-200 katso paineKaavio) PCD-2 0-100 (0-200 katso paineKaavio)	NO (kts. OhjaukspaineKaavio)
Kv-arvo	m ³ /h 3,0	
vuotomäärä		< 10 ⁻⁶ mbar•l•s ⁻¹
tyhjä paine/tyhjä	P ₁ ⇌ P ₂	saatavilla pyynnöstä
takapaine väliaine	P ₂ > P ₁	saatavilla pyynnöstä
kuluttava väliaine vaimennus	avautuminen sulkeutuminen ohjauventtiileiden kuristimilla	
virtaussuunta sykli aika	A ⇌ B kuten merkitty 1/min 700	virtaus kahteen suuntaan optio
kytkentäaika	ms avautuminen 30-3000 sulkeutuminen 30-3000	
väliaineen lämpötila	°C suoraan asennettu ohjauventtiili 60	ulkoisesti asennetun ohjauventtiilin väliaineen max lämpötila +150 ast. C
ulkoinen lämpötila	°C suoraan asennettu ohjauventtiili 50	
huuhteluaukot		saatavilla
vuotoaukot rajakytkimet käsiohjaus hyväksynnät asennus		induktiivinen
paino	kg PCD-1 1,1 PCD-2 1,2	WAZ asennusreiät venttiilin rungossa 2 x M6
lisävarusteet		PCD-1 1,7 PCD-2 1,8 venttiilin runko

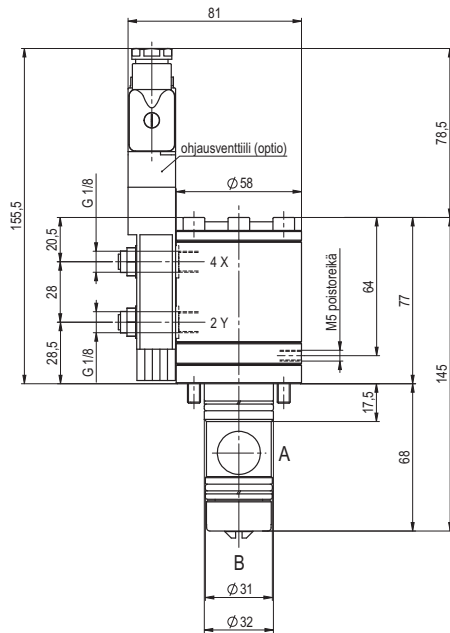
nimellisjännite	U _n DC 24V U _n AC 230V 50 Hz	erikoisjännite optiona erikoisjännite optiona
tehon kulutus	DC 4,8 W AC käynnistysvirta 11,0 VA pitovirta 8,5 VA	2,5 W
suojaus	IP 65 (P54) DIN 40 050 mukaisesti	
tehollinen suhteellinen käyttöaika	ED 100%	
liitännät	pistoke DIN EN 175301-803, muoto A; 4 asentoa X90 /kaapelin halkaisija 6-8 mm	
lisävarusteet	LED-pistoke varistorilla	
vaihtoehtoinen max lämpötila	M12x1 pistoke DESINA	pistoke; VDMA
räjähdyssuojattu	väliaine 60°C ulko 50°C EEx m II T5 nimellisjännite U _n	tasavirta 24 VDC 3,25 W vaihtovirta 230 VAC 50 Hz 2,90 W

ohjaukspainealue	bar 4-10	
ilman kulutus jakson nopeus ohjaus ohjaukspainealue	cm ³ /isku PCD-1 7 PCD-2 17	
ohjaukspainealue	venttiilin nopeutta voidaan säätää ohjauventtiilillä	
ohjaukspainealue	ohjaus 5/2 ohjauventtiilillä	
ohjaukspainealue	2/4 G 1/8	

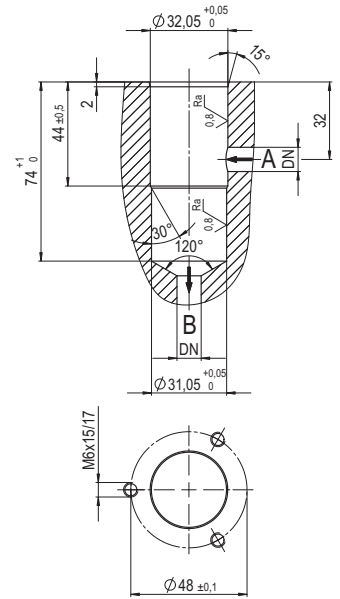
ohjaukspainealue	bar 10-30	>30 bar pyynnöstä
väliaine	4/2-säätöventtiili on suositeltava	
ohjaukspainealue	X/Y G 1/4 adapterilla	NPT 1/4 adapterilla

tyyppi PCD-1 10

toiminto: **NC**
suljettu jännitteettömänä

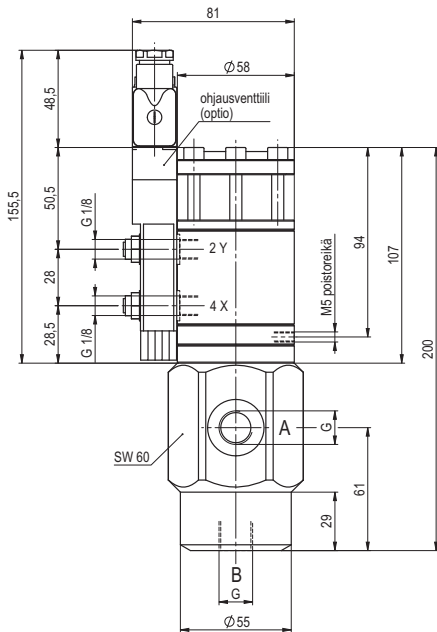


porausmitat patruunaventtiilille

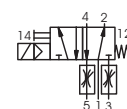


tyyppi PCD-2 10

toiminto: **NO**
jännitteettömänä auki

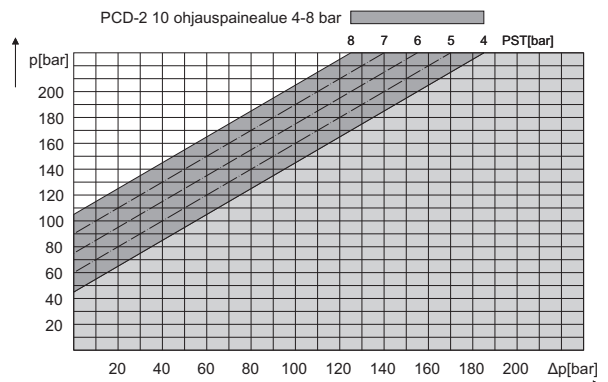
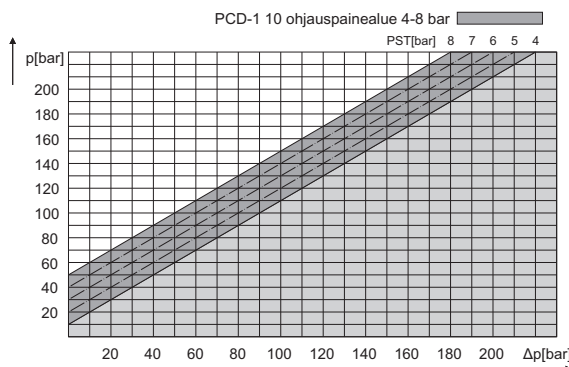


pneumaattinen ohjaus (erillinen)



5/2-ohjausventtiili
virtausmäärä 350 l/min
painealue 3-10 bar G 1/8

painediagrammi



Sovelluksen vaatimat olosuhteet kuten lämpötila, paine, kytkentäaika sekä väliaineen ominaisuudet voivat johtaa tarpeellisiin muutoksiin venttiilin tiivistys- ja runkomateriaaleissa.

Oikeudet teknisiin muutoksiin pidätetään

Ei vastuuta painovirheistä

Ilmoitetut mitat voidaan muuttaa pyynnöstä