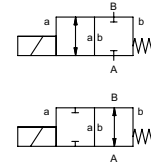



koaksiaalinen venttiili

tyyppi MK 10 Ex



2/2-venttiili suoraohjattu
painealue PN 0-16 bar
virtausaukko DN 10 mm
liitännät kierre
toiminto venttiili
 normaalisti kiinni
 symboli **NC**
 venttiili
 normaalisti auki
 symboli **NO**




 Yllämainitut venttiilin runkomateriaalit viittaavat venttiilin liitäntöihin, jotka ovat yhteydessä väliaineeseen!


suunnittelu painekompensoitu, jousipalautuksella
runkomateriaali ① messinki ②
 ③ nikkelöity messinki ⑤
 ④ ⑥ haponkestävä teräs
venttiilin istukka synteettinen harts metallissa
tiivistemateriaalit NBR PTFE, FPM, CR, EPDM

reunaehdot

- virtausaukko
- liitäntä
- toiminto NC/NO
- käyttöpain
- virtausmäärä
- väliaine
- väliaineen lämpötila
- ulkoinen lämpötila
- nimellisjännite

	tekniset tiedot	optiot
liitännät	MK kierreet G 1/4 - G 3/4	erikoiskierreet
toiminto	NC	NO
painealue	0-16 bar	> 16 bar pyynnöstä
Kv-arvo	m ³ /h 2,5	
tyhjä paine/tyhjä takapaine väliaine	vuotomäärä P ₁ ↔ P ₂ P ₂ > P ₁	< 10 ⁻⁶ mbar·l·s ⁻¹ pyynnöstä pyynnöstä
	kaasut - nesteet - epäpuhtaat	
kuluttava väliaine vaimennus	avautuminen sulkeutuminen	
virtaussuunta	A → B kuten merkitty	pyynnöstä
sykلياika	1/min 200	
kytkentäaika	ms avautuminen 80 sulkeutuminen 140	
wäliaineen lämpötila	°C DC: -20 ast +40 AC: -20 ast +40	
ulkoinen lämpötila	°C DC: -20 ast +40 AC: -20 ast +40	
rajakytkimet käsiohjaus hyväksynnät asennus paino lisävarusteet	kg MK 1,5	induktiivinen LR/GL/WAZ asennusjalat pyynnöstä

 Venttiileiden tekninen suunnittelu perustuu väliaineen ja sovelluksen vaatimuksiin. Tämä voi johtaa muutoksiin yleisistä datalehtien tiedoista koskien esim. tiivisteitä ja materiaaleja.

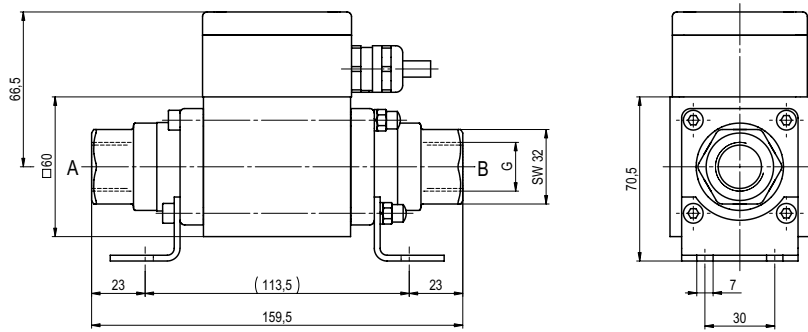
 Jos tilauksen tai sovelluksen tiedot ovat epätäydellisiä tai teknisessä suunnittelussa on puutteita, ne aiheuttavat ongelmia koskien venttiilisovellusta. Tämän seurakseen fyysiset tai kemikaaliset ominaisuudet käytetyissä materiaaleissa tai tiivisteissä saattavat olla sopimattomia kyseiseen sovellukseen.

	sähköiset ominaisuudet	optiot
nimellisjännite	U _n DC 24 V U _n AC 230 V 40-60 Hz	erikoisjännite optiona erikoisjännite optiona
toiminta	DC tasavirtakela AC tasavirtakela integroidulla tasasuuntaajalla	
eristysluokka suojausluokka tehollinen suhteellinen käyttöaika liitännät	H 180°C IP68 ED 100%	
	liitäntäkotelot+johdot 3 m	
vaihtoehtoinen lisävarusteet		
tehon kulutus	U _n V-AC/DC 24 230 I _n A 1,04 0,12	20 48 98 110 125 200 1,25 0,50 0,25 0,22 0,22 0,13
räjähdyssuojattu	II 2 G Ex mb IIC T4 Gb II 2 D Ex mb IIIC T130°C Db IP68 PTB 03 ATEX 2045 X	
rajakytkimet	induktiivinen NAMUR	virtavahvistin

- spesifikaatiot, joita ei ole korostettu ovat standardeja spesifikaatiot korostusvärillä ovat optiota

tyyppi **MK 10 Ex**

toiminto: **NC**
suljettu jännitteettömänä



tyyppi **MK 10 Ex**

toiminto: **NO**
jännitteettömänä auki

